

## Teleskopgabeln | Telescopic forks

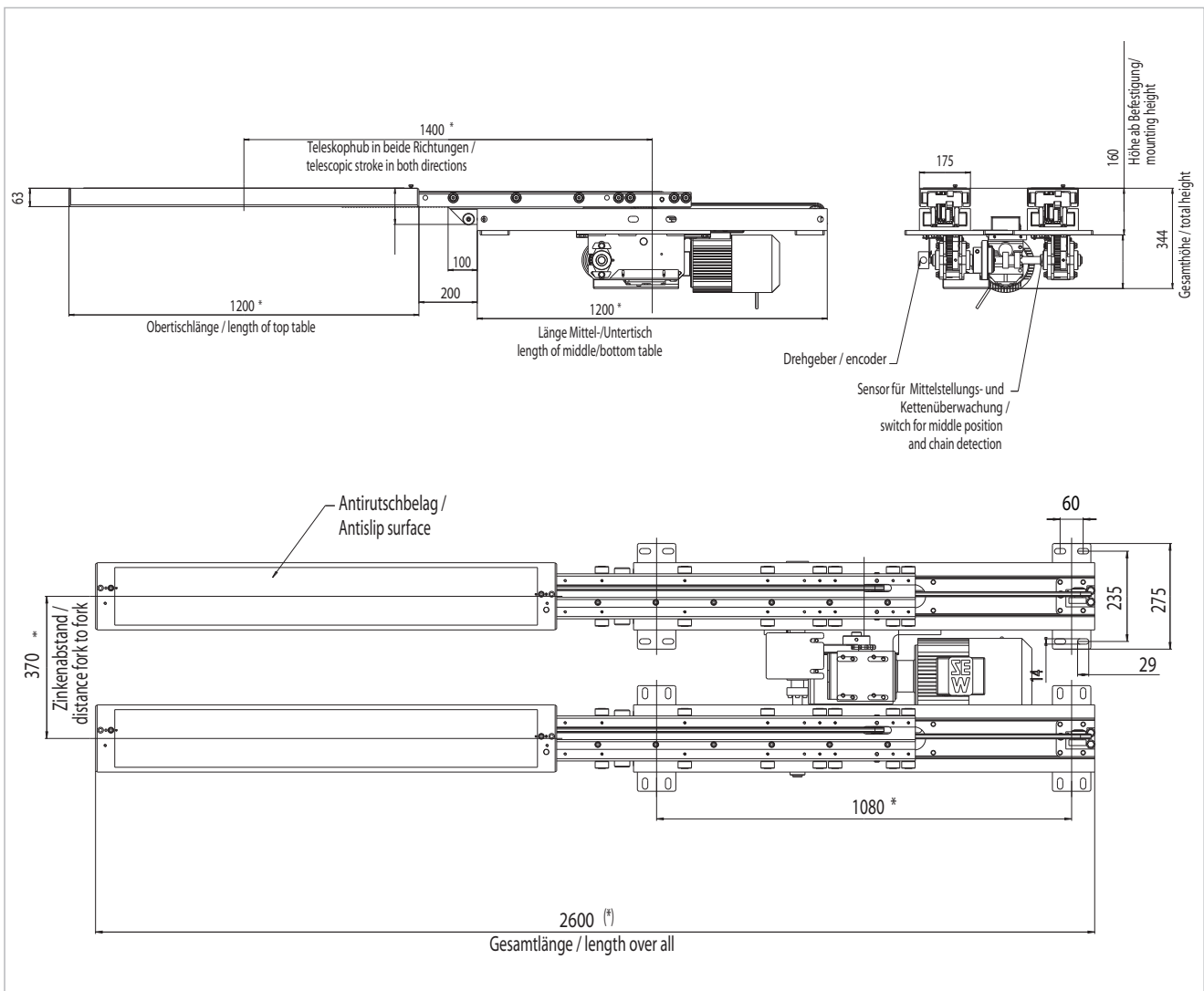


## Teleskopgabel, Typ TZ bis 1000 kg

- hochfeste Stahlprofile mit Präzisions-Rollenführung
- Motoren wahlweise in Gleichstrom-, Wechselstrom- oder Hydromotoren
- Sicherheitskupplung und Sensor für Kettenrißüberwachung und Mittelstellung
- Antrieb über Zahnstange und Kette
- Positionierung über Drehgeber absolut oder inkremental
- mit Exzenterhub oder Teleskop-Hubgerüsten komplett lieferbar
- mit Antirutschbelag

## Telescopic fork, type TZ up to 1000 kg

- rigid steel profiles with precision bearings
- drive motors available in DC, AC or Hydromotors
- security clutch and switch for chain detection and middle position
- rack and pinion drive with chain
- positioning with turning encoder absolute or incremental
- with eccentric stroke or complete telescopic lift masts available
- with anti slip surface



## Bestellbeispiel | Order example

2 [Anzahl Zinken]	TZ [Typ]	1000 [Tragkraft kg]	1400 [Hub mm]	1200 [Grundlänge mm]
2 [Number of forks]	TZ [Type]	1000 [Load capacity kg]	1400 [Stroke mm]	1200 [Basic length mm]



Teleskopgabeln | Telescopic forks

Typ 2 TZ

Technische Daten:

- Tragkraft: 1.000 kg
- Zinke: TZ
- Hub: 1.400 mm
- Grundlänge: 1.200 mm

\* Sonderausführungen auf Anfrage

Type 2 TZ

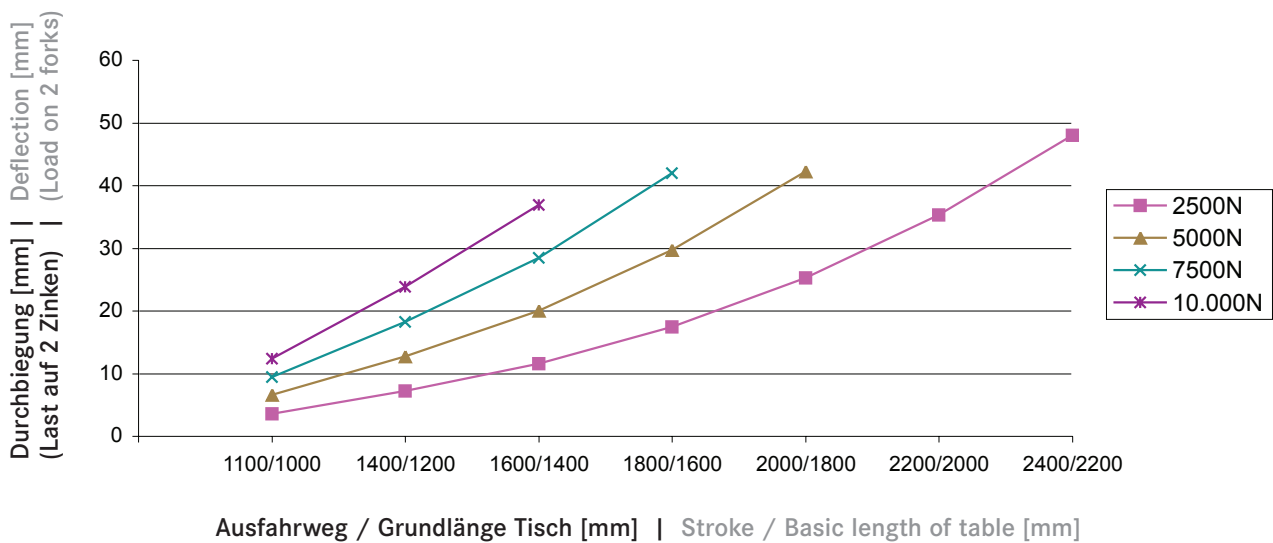
Technical characteristics:

- Load capacity: 1,000 kg
- Fork: TZ
- Stroke: 1,400 mm
- Basic length: 1,200 mm

\* Special versions on request



Durchbiegung an der Gabelspitze, Typ TZ | Deflection at fork tip, type TZ





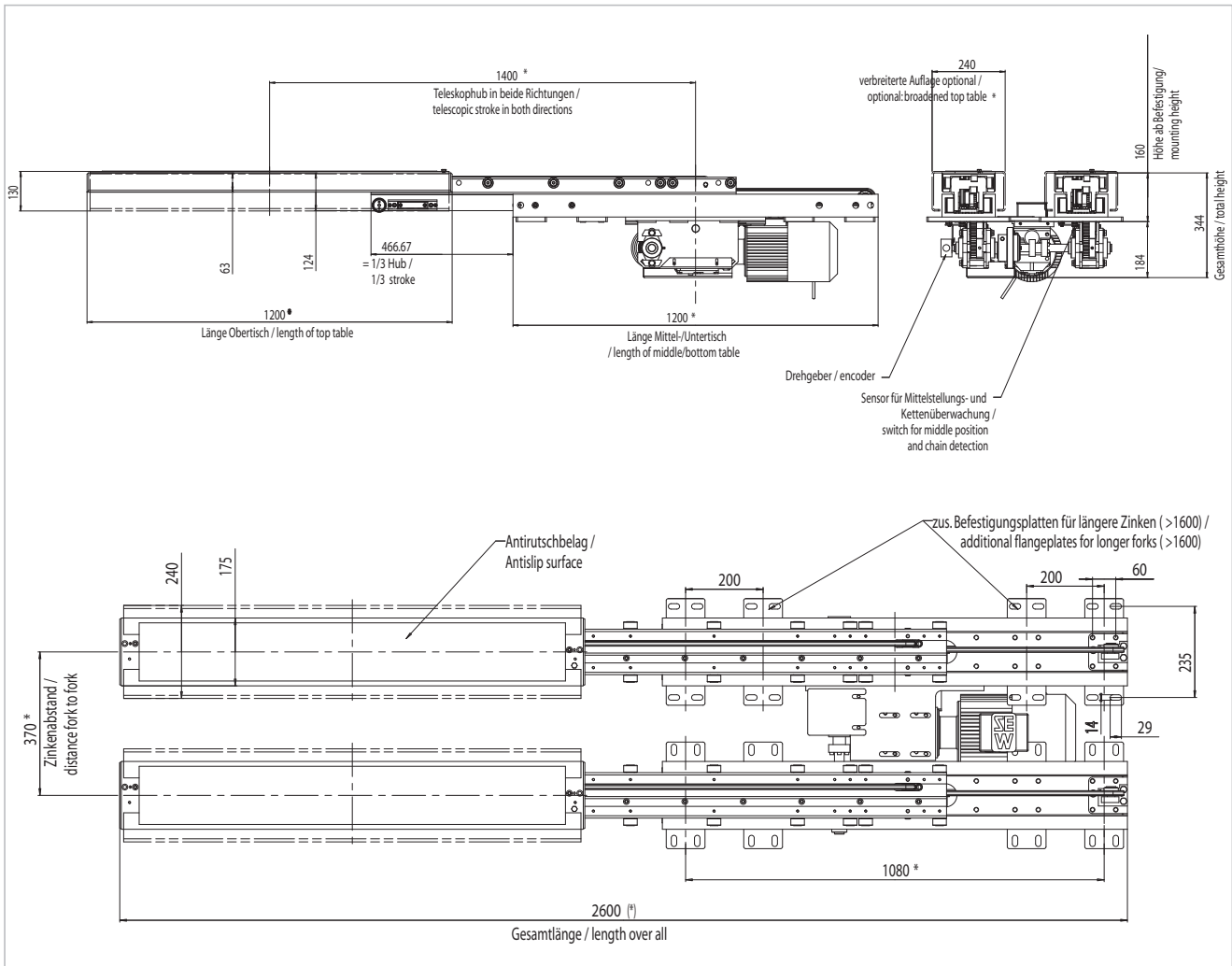
## Teleskopgabeln | Telescopic forks

### Teleskopgabel, verstärkt Typ VTZ, bis 1500 kg

- verstärkte Ausführung
- für größere Hübe oder geringere Durchbiegung
- hochfeste Stahlprofile mit Präzisions-Rollenführung
- Motoren wahlweise in Gleichstrom-, Wechselstrom- oder Hydromotoren
- Sicherheitskupplung und Sensor für Kettenrißüberwachung und Mittelstellung
- Antrieb über Zahnstange und Kette
- Positionierung über Drehgeber absolut oder inkremental
- mit Exzenterhub oder Teleskop-Hubgerüsten komplett lieferbar
- mit Antirutschbelag

### Telescopic fork, reinforced Type VTZ, up to 1500 kg

- reinforced version
- for longer strokes or less deflection
- rigid steel profiles with precision bearings
- drive motors available in DC, AC or Hydromotors
- security clutch and sensor for chain detection and middle position
- rack and pinion drive with chain
- positioning with turning encoder absolut or incremental
- with eccentric stroke or complete telescopic lift masts available
- with anti slip surface



### Bestellbeispiel | Order example

2 [Anzahl Zinken]	VTZ [Typ]	1500 [Tragkraft kg]	1400 [Hub mm]	1200 [Grundlänge mm]
2 [Number of forks]	VTZ [Types]	1500 [Load capacity kg]	1400 [Stroke mm]	1200 [Basic length mm]



## Teleskopgabeln | Telescopic forks

### Typ VTZ

**Technische Daten:**

- Tragkraft: 1.500 kg
- Zinke: TZ
- Hub: 1.400 mm
- Grundlänge: 1.200 mm

\* Sonderausführungen auf Anfrage

### Type VTZ

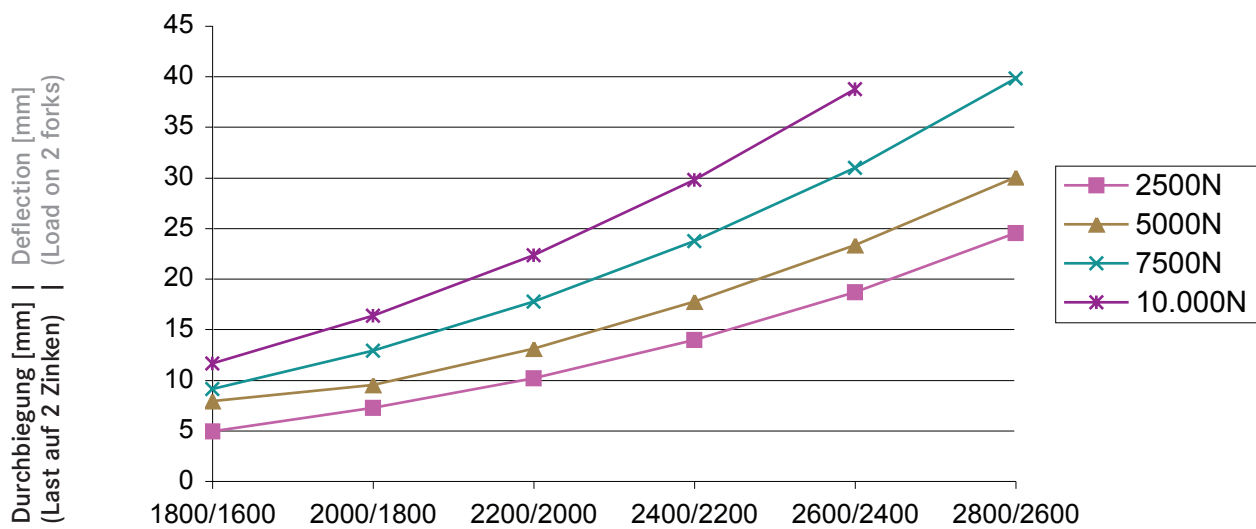
**Technical characteristics:**

- Load capacity: 1.500 kg
- Fork: TZ
- Stroke: 1.400 mm
- Basic length: 1.200 mm

\* Special versions on request



Durchbiegung an der Gabelspitze, Typ VTZ | Deflection at fork tip, type VTZ



Ausfahrweg / Grundlänge Tisch [mm] | Stroke / Basic length of table [mm]

## Teleskopgabeln | Telescopic forks

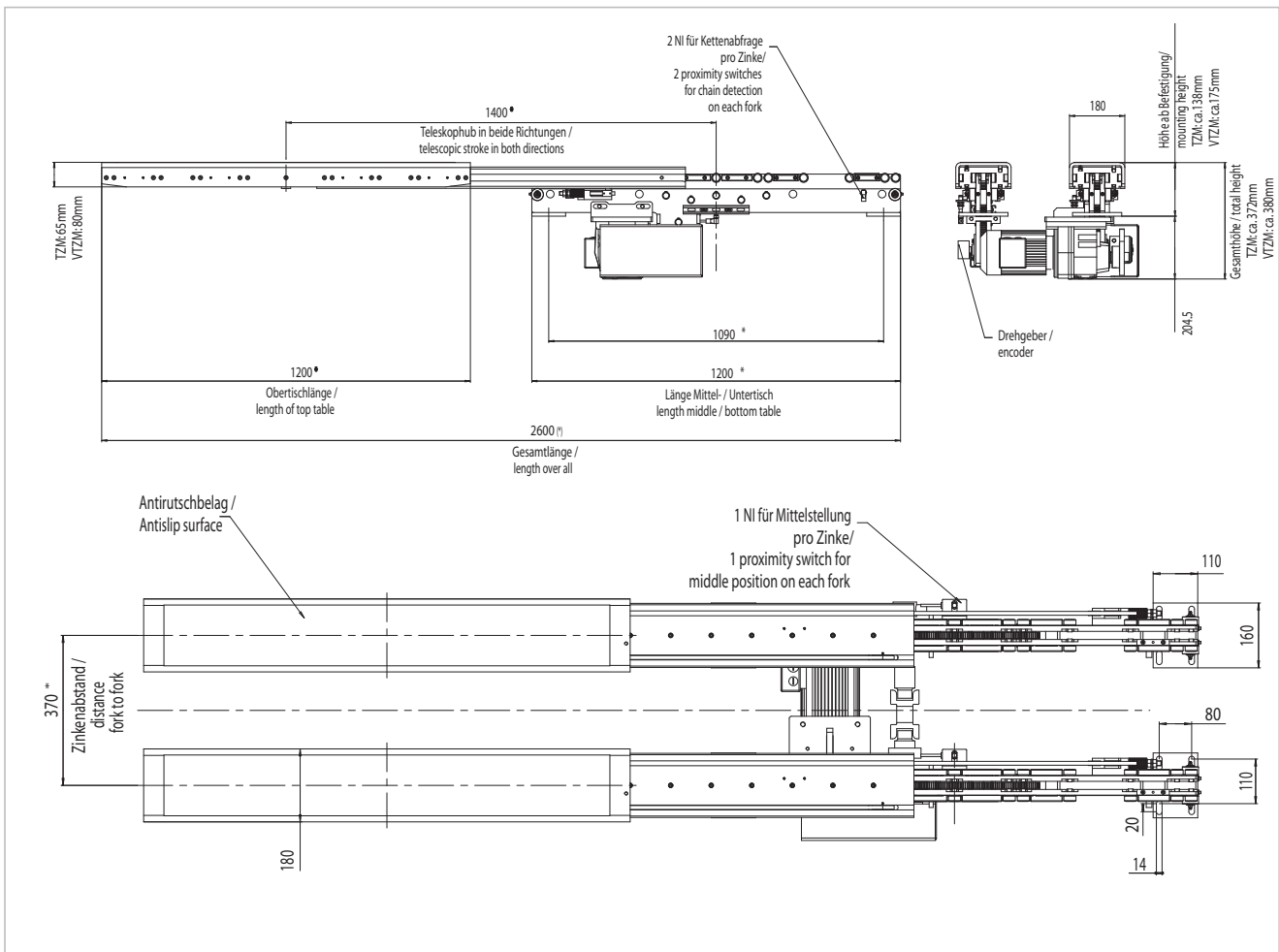


Teleskopgabel, modifiziert  
Typ TZM, max. 1000 kg  
Typ VTZM, max. 2000 kg

- neue Ausführung
- für größere Präzision und geringere Durchbiegung
- hochfeste Stahlprofile mit Präzisions-Rollenführung
- Motoren wahlweise in Gleichstrom-, Wechselstrom- oder Hydromotoren
- Sicherheitskupplung und Sensor für Kettenrißüberwachung und Mittelstellung
- Antrieb über Zahnstange und Kette
- Positionierung über Drehgeber absolut oder inkremental
- mit Exzenterhub oder Teleskop-Hubgerüsten komplett lieferbar
- mit Antirutschbelag

Telescopic fork, modified  
Type TZM, max. 1000 kg  
Type VTZM, max. 2000 kg

- new version
- for higher precision and less deflection
- rigid steel profiles with precision bearings
- drive motors available in DC, AC or Hydromotors
- security clutch and sensor for chain detection and middle position
- rack and pinion drive with chain
- positioning with turning encoder absolut or incremental
- with eccentric stroke or complete telescopic lift masts available
- with anti slip surface



## Bestellbeispiel | Order example

2 [Anzahl Zinken]	TZM [Typ]	1000 [Tragkraft kg]	1400 [Hub mm]	1200 [Grundlänge mm]
2 [Anzahl Zinken]	VTZM [Typ]	2000 [Tragkraft kg]	1400 [Hub mm]	1200 [Grundlänge mm]
2 [Number of forks]	TZM [Types]	1000 [Load capacity kg]	1400 [Stroke mm]	1200 [Basic length mm]
2 [Number of forks]	VTZM [Types]	2000 [Load capacity kg]	1400 [Stroke mm]	1200 [Basic length mm]



## Teleskopgabeln | Telescopic forks

Typ TZM  
Typ VTZM

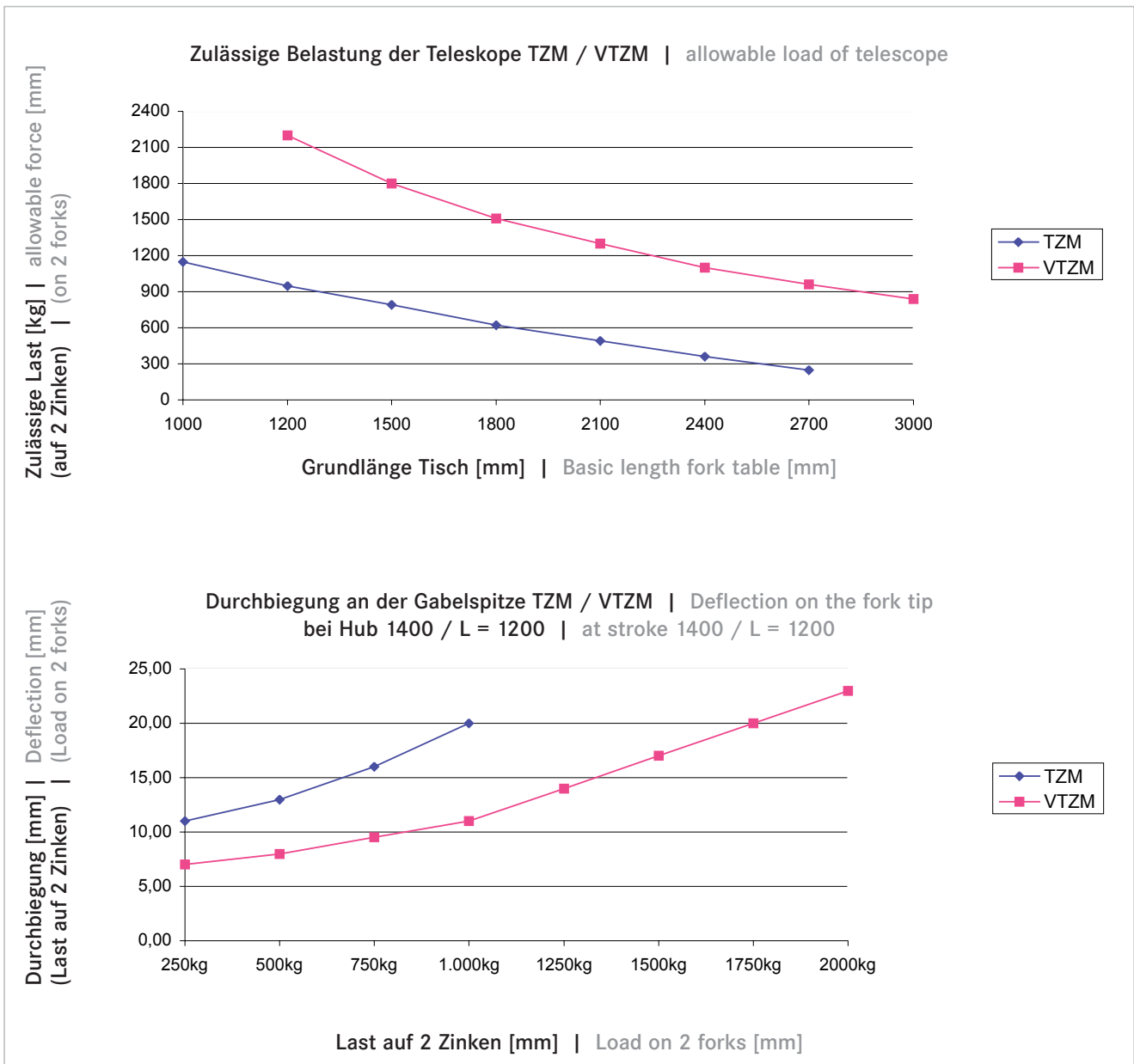
Technische Daten:

- Tragkraft: TZM 1.000 kg  
VTZM 2.000 kg
- Hub: 1.400 mm
- Grundlänge: 1.200 mm
- \* Sonderausführungen auf Anfrage

Type TZM  
Type VTZM

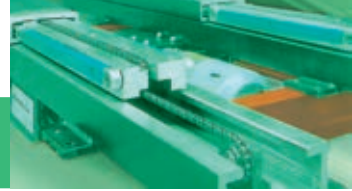
Technical characteristics:

- Load capacity: TZM 1.000 kg  
VTZM 2.000 kg
- Stroke: 1.400 mm
- Basic length: 1.200 mm
- \* Special versions on request





## Teleskopgabeln | Telescopic forks



**NEU**

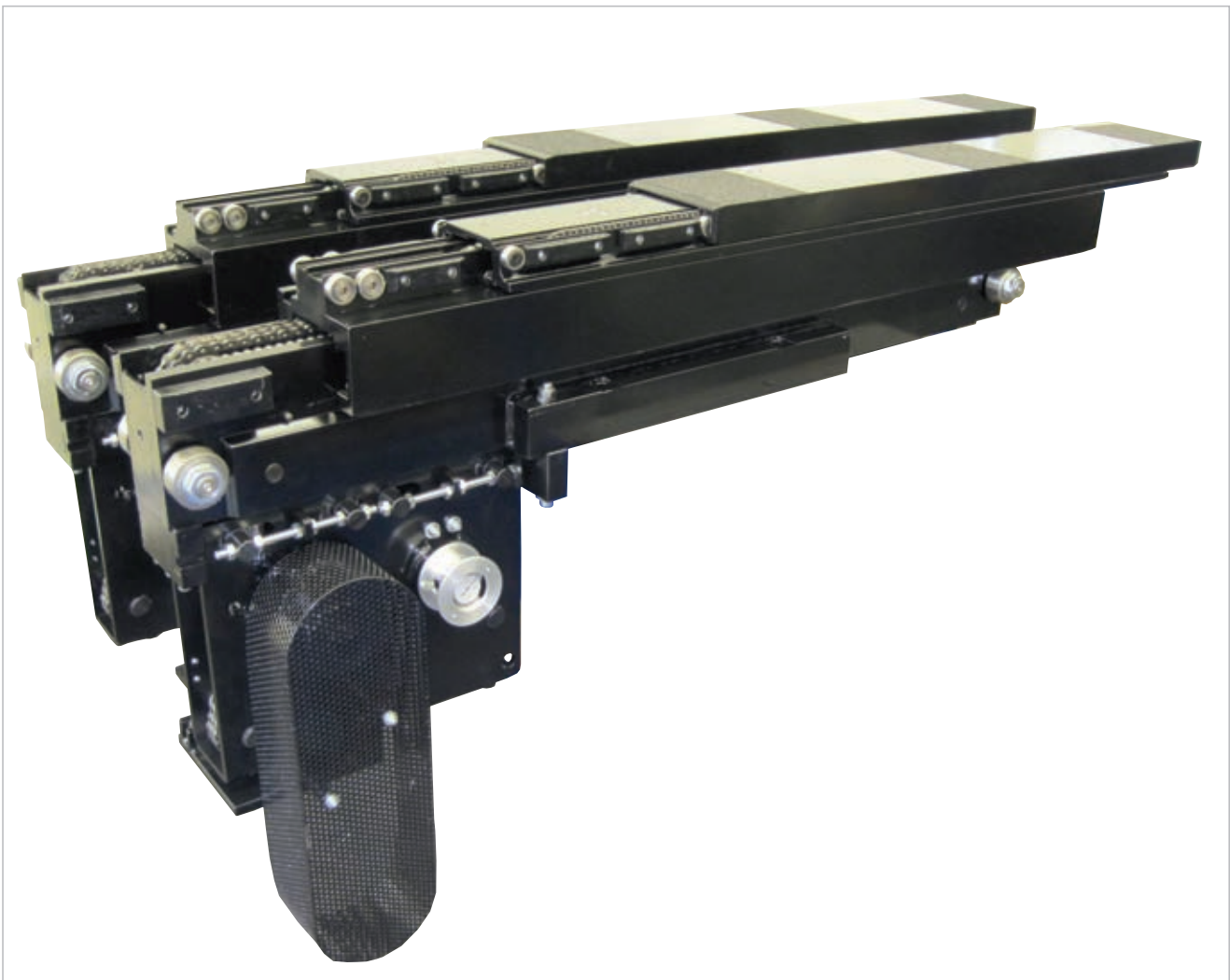
Teleskopgabel, doppeltief  
Typ DTZR, max. 1.500 kg

- neue Ausführung für doppeltiefe Anwendungen
- wahlweise mit einem oder doppelten Antrieb
- für größere Präzision und geringere Durchbiegung
- hochfeste Stahlprofile mit Präzisions-Rollenführung
- Motoren wahlweise in Gleichstrom- oder Wechselstrom
- Sicherheitskupplung und Sensor für Kettenrißüberwachung und Mittelstellung
- Antrieb über Ketten
- Positionierung über Drehgeber absolut oder inkremental
- mit Exzenterhub oder Teleskop-Hubgerüsten komplett lieferbar
- mit Antirutschbelag

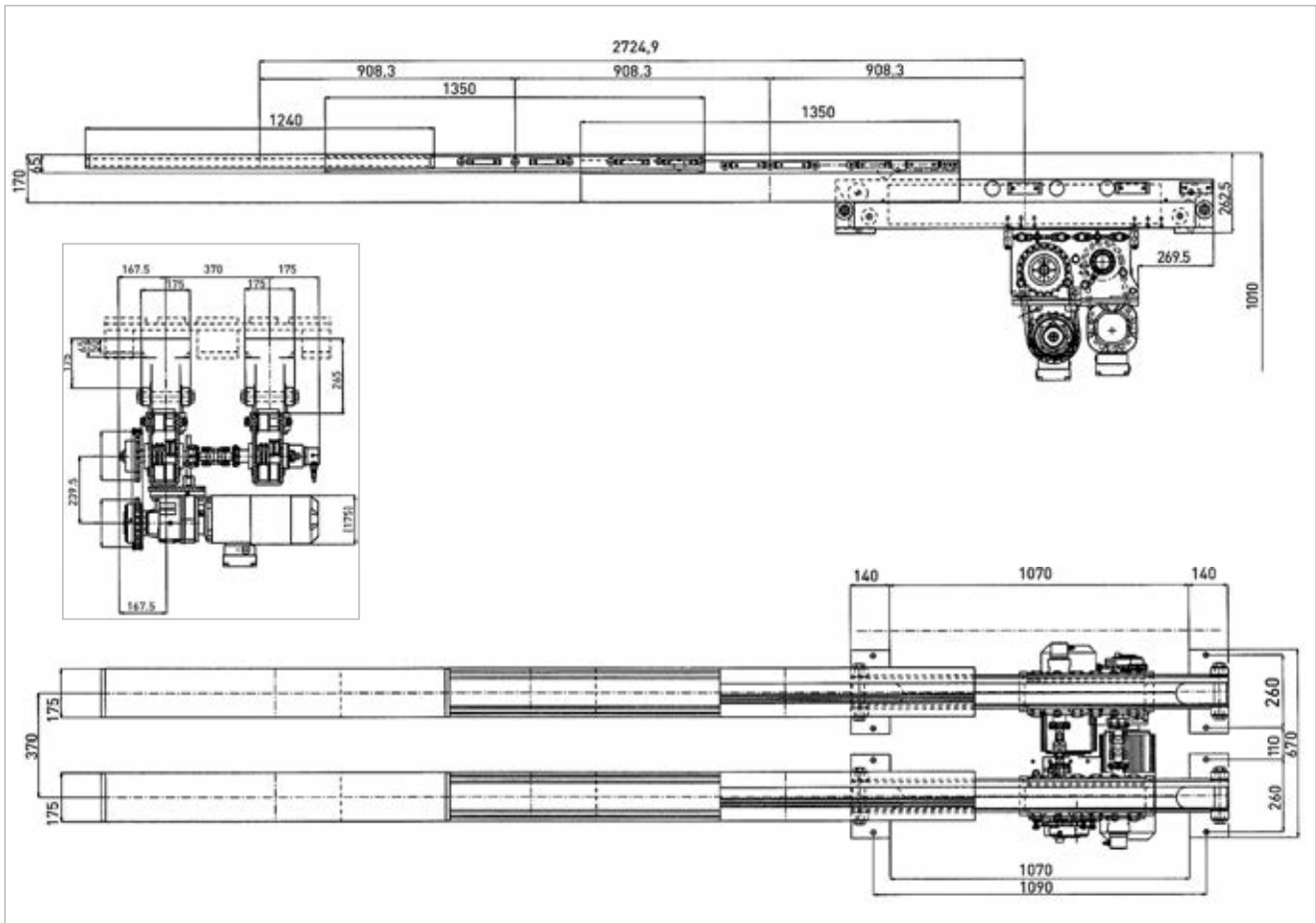
**NEW**

Telescopic fork, double depth  
Type DTZR, max. 1,500 kg

- new version for double deep applications
- with single or twins drives
- for higher precision and less deflection
- rigid steel profiles with precision bearings
- drive motors available in DC or AC versions
- security clutch and sensor for chain detection and middle position
- with chain drives
- positioning with turning encoder absolut or incremental
- with eccentric stroke or complete telescopic lift masts available
- with anti slip surface



Teleskopgabeln | Telescopic forks



Durchbiegung an der Gabelspitze, Typ DTZR  
 Querschnitt 175 x 65 / 170 - Höhe 282,5 mm  
 Grundlänge L1 = 1350 mm  
 Obertischlänge L2 = 1240 mm

Deflection at fork tip, type DTZR  
 Size 175 x 65 / 170 - height 282,5 mm  
 Basic length L1 = 1350 mm  
 Length top table L2 = 1240 mm

